

因我司系统安全升级，需要先安装“合景 VPN”并登录后才能使用“合景泰富供应商协同平台”完整功能。

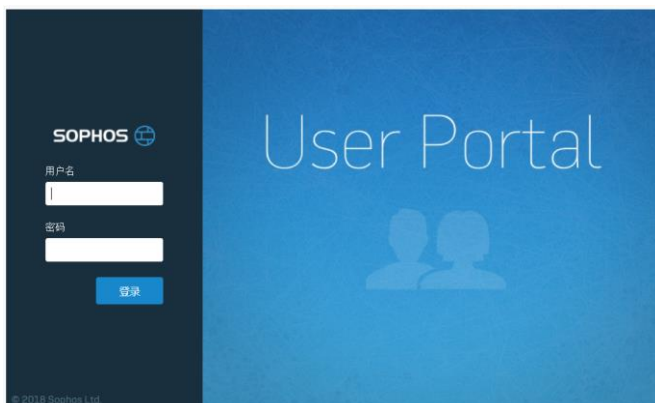
合景 VPN 安装指南

1. 用 IE（或 EDGE）浏览器访问 <https://kwg-vpn.kwgproperty.com:14443/>



访问时会提示“你的连接不是专用连接”，请选择继续访问

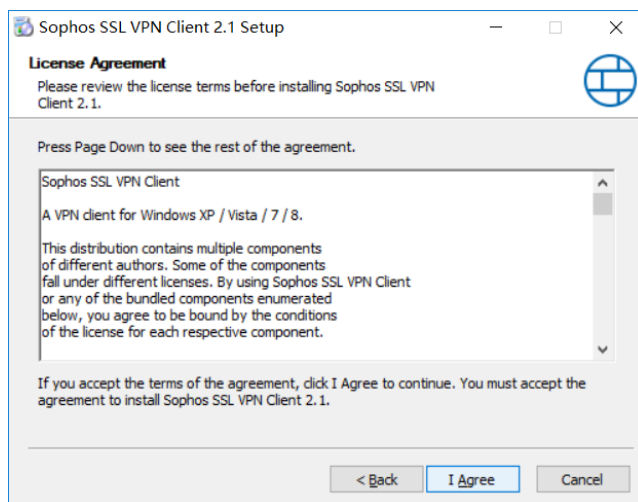
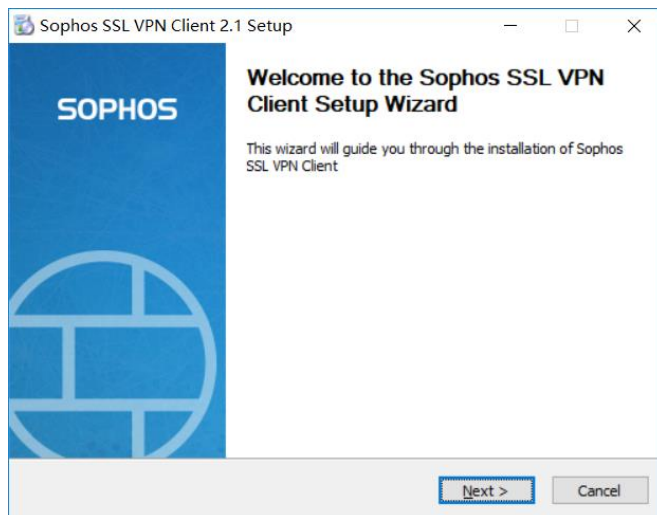
2. 输入工号及密码登录

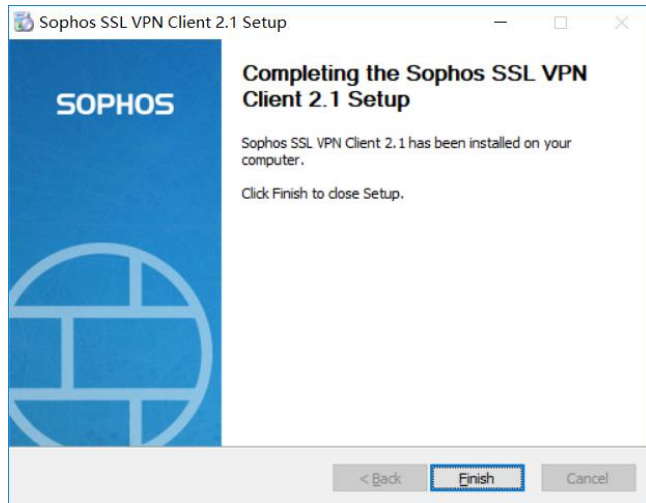


3. 登录成功后，选择左方“SSL VPN”菜单，下载相应系统客户端并安装。



4. 安装 sophos VPN 客户端

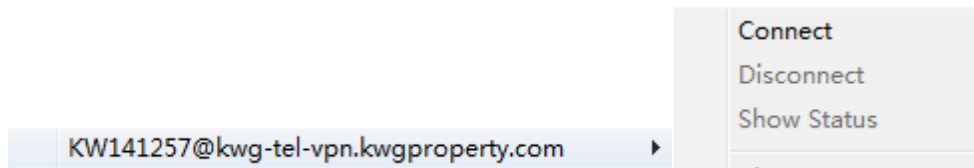




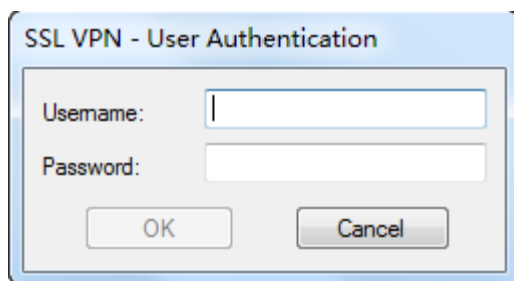
5. 安装完成后，右下角任务栏会出现 VPN 客户端标志（红绿灯）。



6. 选择 VPN 客户端图标，按鼠标右键，选择需要登陆的账号，点击“connect”



7. 输入账号及密码登录



8. 登陆成功后客户端提示已经到服务器。



9. 使用完毕后，选择 VPN 客户端图标，点击鼠标右键，选择“disconnect”

